

PROCESSUS D'INTÉGRATION DES ENFANTS RÉFUGIÉS BURUNDAIS DANS LE SYSTÈME D'EDUCATION AU RWANDA 2016-2019

GRUPE SCOLAIRE PAYSANNAT L
KIREHE DISTRICT
RWANDA

RWANDA

Pays situé en Afrique de l'Est

Pays limitrophes: Burundi, RDC, Uganda, Tanzanie

Superficie: 26 338 km²

Population: 12,374,397 (2019)

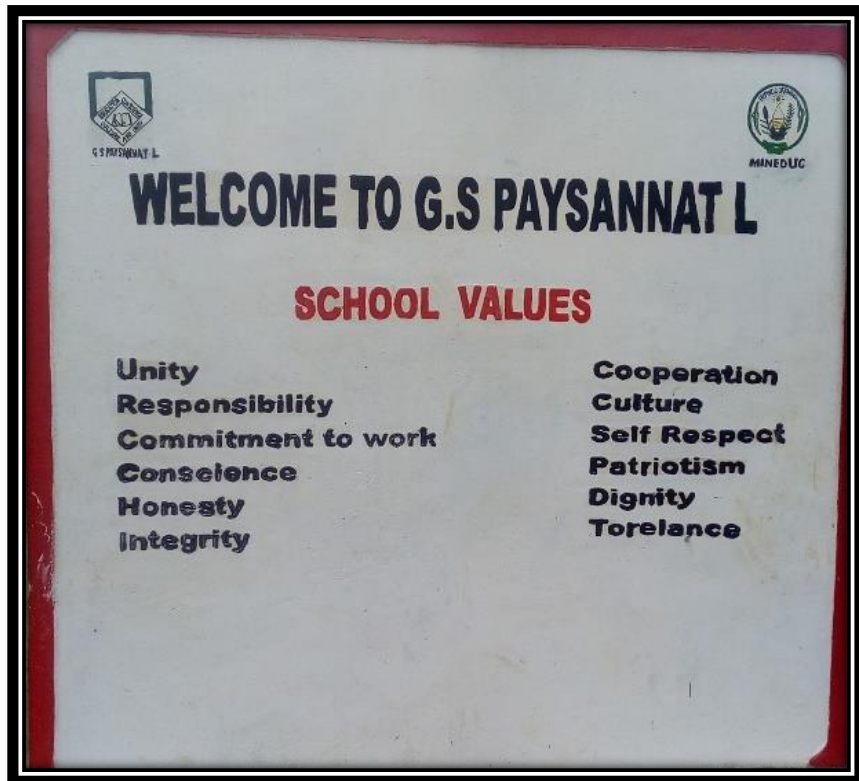
Capitale: Kigali

Langues officielles: Kinyarwanda, Anglais, Français et Swahili

L'EDUCATION AU RWANDA

- **Constitution du Rwanda:** l'accès à l'éducation est un droit humain et une condition nécessaire pour assurer le développement du pays et une vie de qualité aux enfants, familles et toute la communauté.
- **Conventions internationales:** Convention des droits de L'Enfant qui garantit un accès gratuit à l'éducation de base à tous les enfants.
- **Objectives de Développement Durables (SDGs 4):** Assurer une éducation de qualité inclusive et équitable.
- **Stratégie Nationale de Transformation (2017-2024):** Capital humain qualifié pour la transformation socio économique du pays en assurant un accès à l'éducation de qualité pour tous.

GROUPE SCOLAIRE PAYSANNAT L



CONTEXTE

2015: Le Rwanda accueille les réfugiés venant du Burundi

2016: L'intégration des enfants réfugiés dans le système scolaire, notamment au «*Groupe Scolaire Paysannat L*»

→ Concilier deux sociétés à travers une école, une pédagogie

GS PAYSANNAT L

- **Position:** à la frontière de la Tanzanie à 1 km de l'Akagera, secteur de Mahama, district de Kirehe
- **Partenaires:** Autorités du Pays (MINEDUC, REB et Districts), UNHCR et ADRA Rwanda
- **Effectifs:** 22,935 élèves (Maternelle, Primaire et Secondaire)

EFFECTIFS

Année scolaire	Nombre de classes	Effectif des élèves			Effectif des enseignants		
		Rwandais	Burundais	Total	Rwandais	Burundais	Total
2016	120	3117	9766	12883	121	77	198
2017	215	3003	14273	17276	128	77	205
2018	215	3405	17471	20876	115	110	225
2019	222	3869	19066	22935	199	107	306

UN APERCU



PROCESSUS D'INTEGRATION DES REFUGIES

- Travail pas facile: la situation de réfugiés étant arrivée inopinément et de façon surprenante
- Besoin de gens dévoués et bien outillés en psychologies
- Visites d'autres camps de réfugiés plus ou moins stable (p.ex., Kigeme) pour gagner du soutien
- De la gestion de 12,883 à 22,935 élèves

PROCESSUS D'INTEGRATION DES REFUGIES (suite)

- Egalité entre Burundais et Rwandais
 - Les élèves bénéficient du même matériel scolaire
 - Les enseignants perçoivent les mêmes salaires (diplômes équivalents)
- Besoin d'une prise en charge psychologique suite aux traumatismes pour certain(e)s
 - Séances de dialogue et des échanges pour panser et soigner leurs blessures

FACTEURS DE SUCCES

Réussite grâce aux supports différents:

- Gouvernement Rwandais:
 - Le lot pour construire une école de cette taille
 - Sécurité
 - Recrutement et payement de salaires de tous les enseignants
 - Matériel scolaire nécessaire
 - Suivi de la gestion de l'école

FACTEURS DE SUCCES

Réussite grâce aux supports différents:

- HCR et ADRA qui n'ont ménagé aucun effort pour être à nos côtés
- Collègues et parents: les facilitateurs de cette œuvre

STRATEGIES

La dialogue:

- entre les autorités et les enseignants, toutes les nationalités incluses
- entre les élèves et autorités pour favoriser les bonnes relations

→ La parole a été accordée à chacun selon le besoin qu'il éprouve de nous rencontrer.

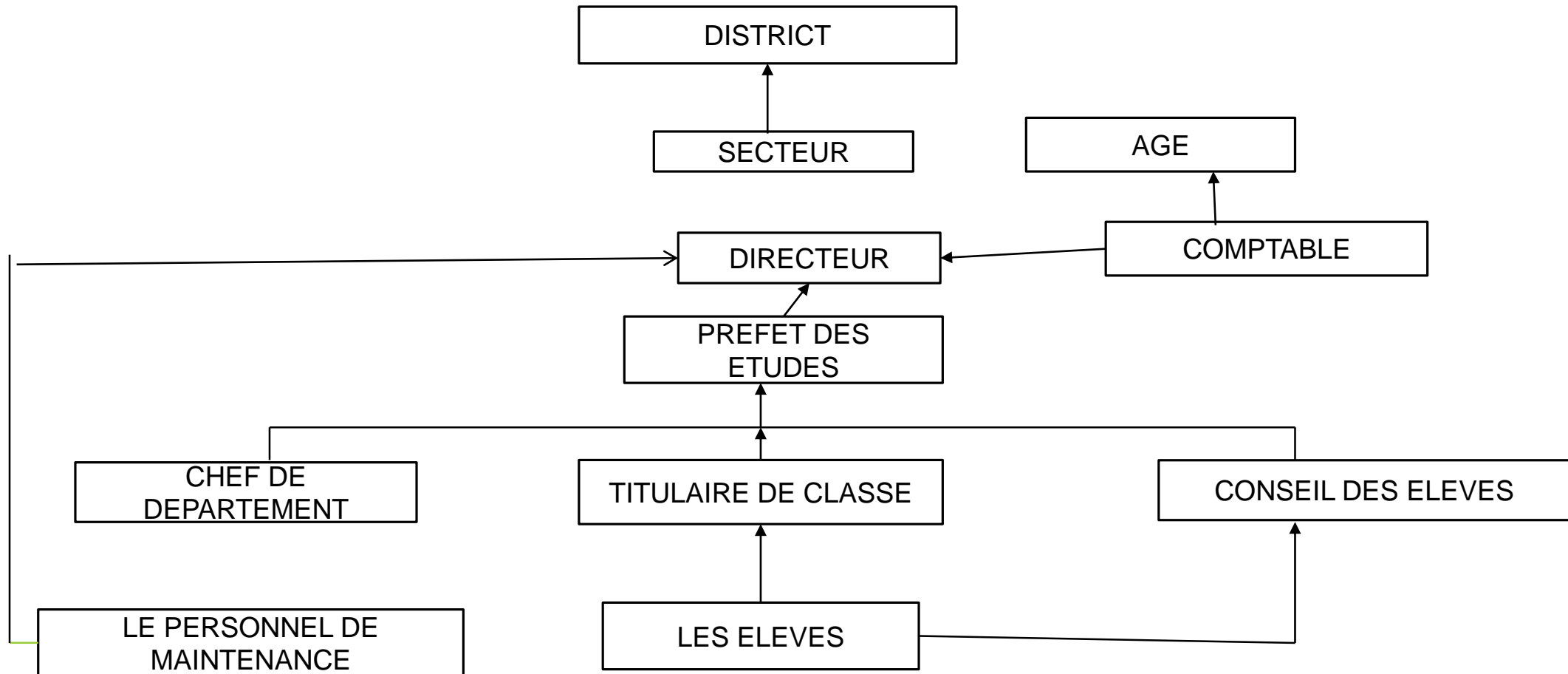
STRATEGIES

- Intégration des burundais dans l'administration de l'école
- Délégation de pouvoir aux élèves et aux collègues, y inclus les élèves réfugiés
- Implication des parents dans les activités scolaires, y inclus les parents réfugiés
- Implication de tous les partenaires privilégiés de l'éducation

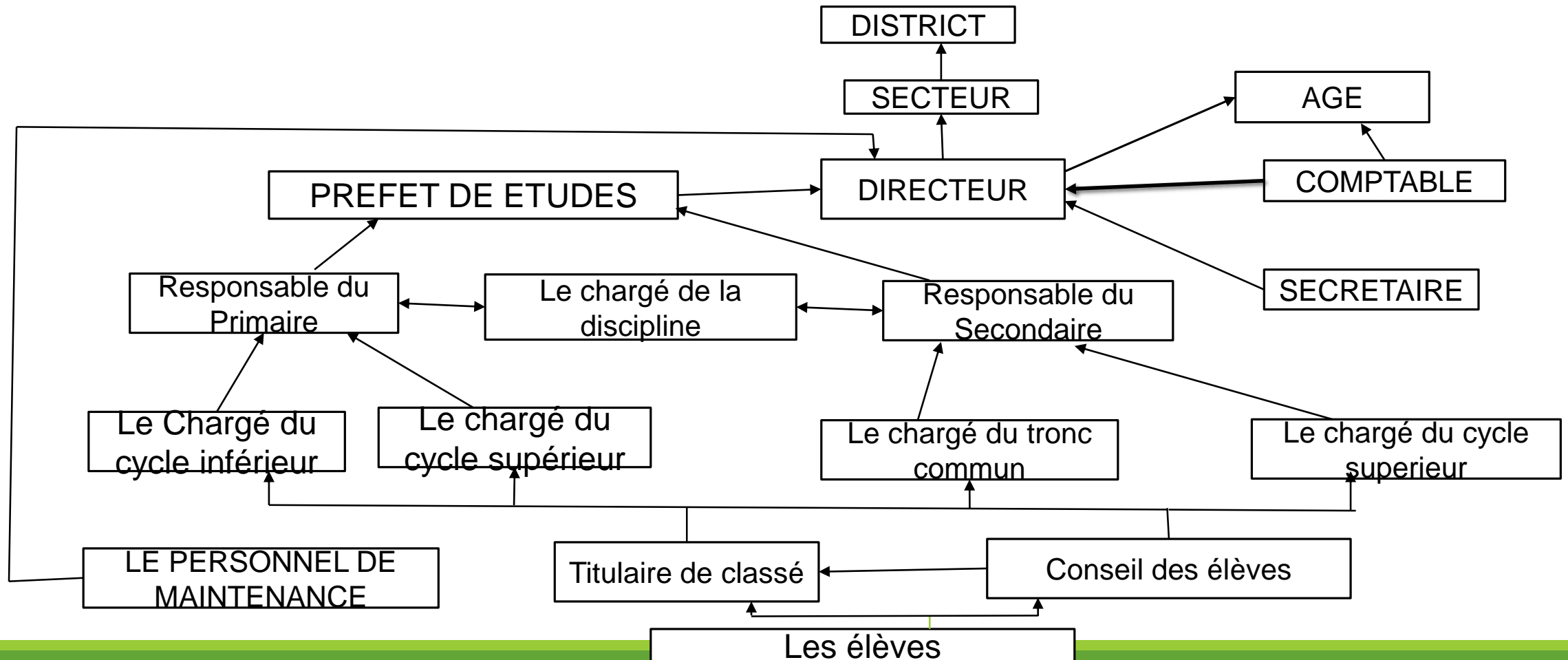
STRATEGIES

- Environnement scolaire favorable
 - Création des groupes de jeux pour empêcher la solitude
 - Mise en place des horaires d'étude du soir à l'école
 - Motivation des élèves qui obtiennent de bons résultats
- Renforcement de capacités des enseignants et du Directeur d'établissement (VVOB training in CPD in 2015).
- Révision de la structure organisationnelle de l'école

ANCIENNE STRUCTURE



NOUVELLE STRUCTURE





RESULTATS SCOLAIRES

Malgré le système d'enseignement qui n'est pas celui auquel ils étaient habitués, ils suivent les leçons aussi bien comme les rwandais.

→ un garçon et une fille burundais(e) ont eu respectivement 100% et 93% a l'examen national!

RESULTATS DE L'EXAMEN D'ETAT 2016-2018

Année scolaire	Grade I	Grade II	Grade III	Grade IV	Grade U(Insuffisant)	%	Effectif	Rwandais	Burundais
2016	79	126	207	35	209	68	656	57	599
2017	102	185	249	54	175	77	765	74	691
2018	109	179	201	4	111	81	604	84	520

DEFIS

- Effectif d'élèves élevé: manque de salles de classe
- Infrastructures:
 - besoin d'une salle polyvalente pour les réunions et autres activités scolaires
 - laboratoire et salle informatique peu équipés
 - Insuffisance des terrains de jeux
- Matériel scolaire:
 - Insuffisance des équipements scientifiques (→ absence des sections scientifiques)
- Elèves vivants avec des handicaps différents nécessitant un enseignement spécial



CONCLUSION

Le Rwanda est un pays d'accueil: politique d'intégration progressive des réfugiés dans le système d'éducation.

Il reste un chemin à parcourir pour réussir à 100% l'intégration.

MERCI POUR VOTRE ATTENTION

Remerciements aux:

- Gouvernement du Rwanda
- Nos partenaires—ADRA et HCR
- VVOB